

Monuments et autres éléments de patrimoine à la mémoire des Belges décédés lors de conflits armés

**BEL-MEMORIAL**

Monumenten en andere gedenkstukken  
ter nagedachtenis van de Belgen die bij gewapende conflicten sneuvelden

LIÈGE



Commune de WANDRE

Cimetière militaire belge de Rabosée  
Belgische militaire begraafplaats Rabosée



**Localisation de ce monument:** Rue du Bois La Dame, au sommet du Thier de Wandre.

**Coordonnées GPS:** +50°40'17.24", +5°40'04.51"

**Inscription figurant sur le monument**

*Colonne centrale*

"AUX  
HÉROS  
DE  
RABOSÉE

5-6  
AOÛT  
1914"

*Panneau gauche*

"DANS LA NUIT DES 5-6 AOÛT 1914 CINQ CENTS SOLDATS BELGES RESISTÈRENT  
VICTORIEUSEMENT UNE NUIT ENTIÈRE AUX ASSAULTS DE  
2 RÉGIMENTS ALLEMANDS (6000 HOMMES)"

*Panneau droit*

"ONT COMBATTU DANS L'INTERVALLE BARCHON - MEUSE : 1 B<sup>ON</sup> DE FORTERESSE DU  
9<sup>E</sup> DE LIGNE - 1 B<sup>ON</sup> DU 14<sup>E</sup> DE LIGNE 4 C<sup>IES</sup> DES 11<sup>E</sup> ET 12<sup>E</sup> DE LIGNE 1 SECTION DE  
MITRAILLEUSES 1 BATTERIE D'ARTILLERIE 1 C<sup>IE</sup> DE PIONNIERS DU GÉNIE"

**Réalisation:** J. MOUTSCHE de Jupille, architecte  
Alexis FIVET de Jupille, statuaire (signé)  
F. CLOSE, sculpteur (signé)

Le premier cimetière fut aménagé sur l'ancien champ de bataille peu après les combats de 1914. Il a été reconstruit en 1925 au sommet du Thier de Wandre.

Vingt-cinq inconnus sont enterrés dans ce cimetière

On trouvera d'autres (très belles) photos de ce cimetière militaire à l'adresse suivante: <http://kliedermans.warcemetery.eu/#4.0>

**MESSAGE IMPORTANT - BELANGRIJK BERICHT**

Le cimetière de Rabosée a reçu récemment la visite de vandales qui ont emporté une grande partie des plaques en bronze portant les noms des victimes de guerre (message publié le 14 octobre 2014)

De begraafplaats van Rabosée heeft het bezoek van vandalen op bezoek gekregen die het grootste deel van de brons platen met de namen van de gesneuvelden (bericht geplaatst op 14 oktober 2014)

[Voir les noms mentionnés sur les tombes - Zie namen gebeiteld op de graven](#)







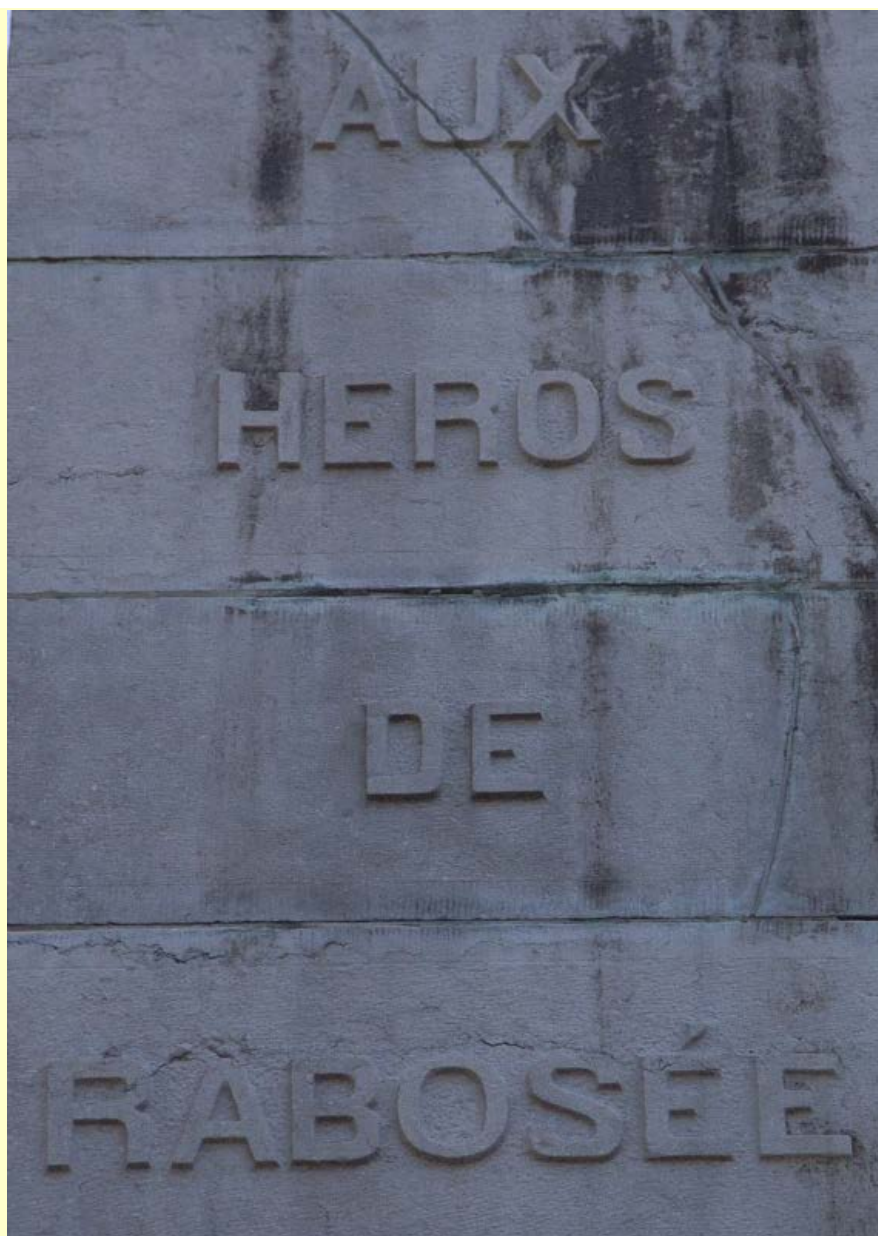


























Source [201] (septembre 2009)





**Photos:** Yves MAQUINAY (Janvier 2008)

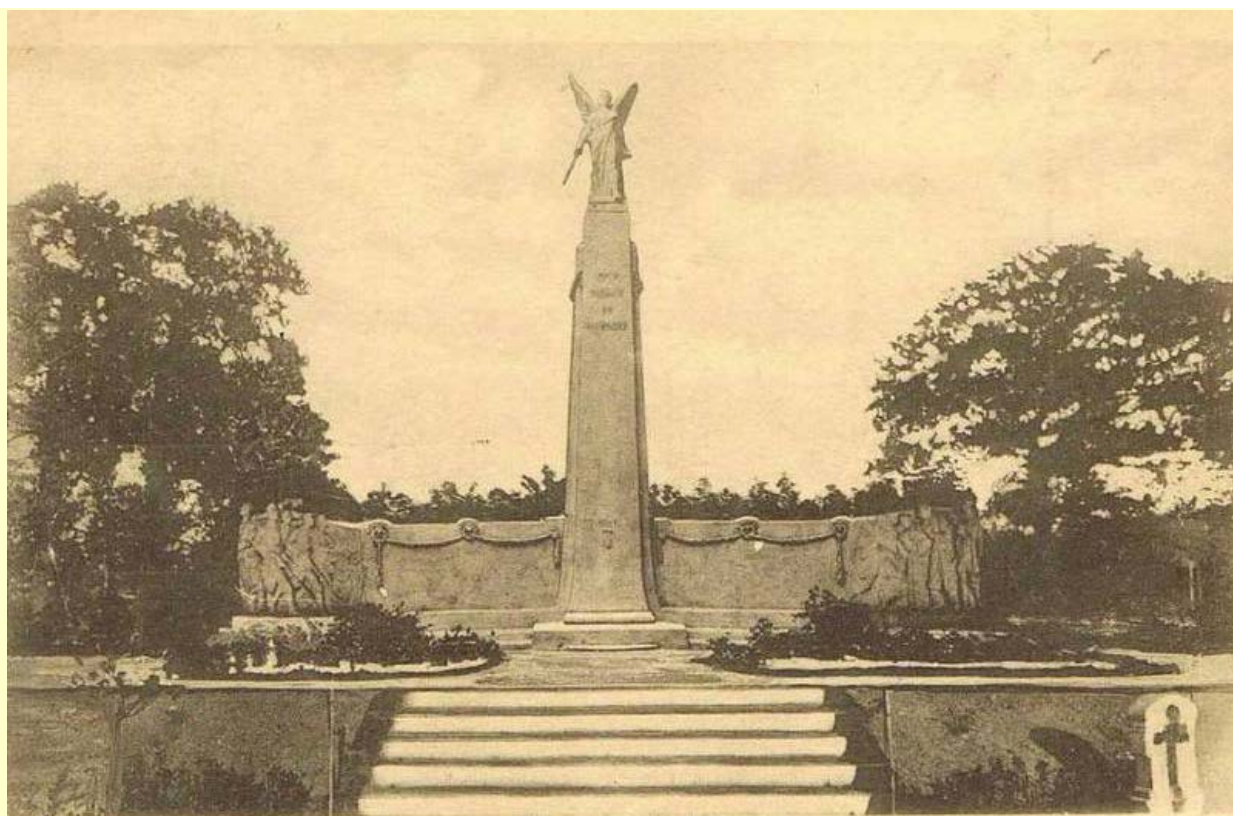


N° 26c - Rabosée-Barchon. - Tombes de Soldats belges.

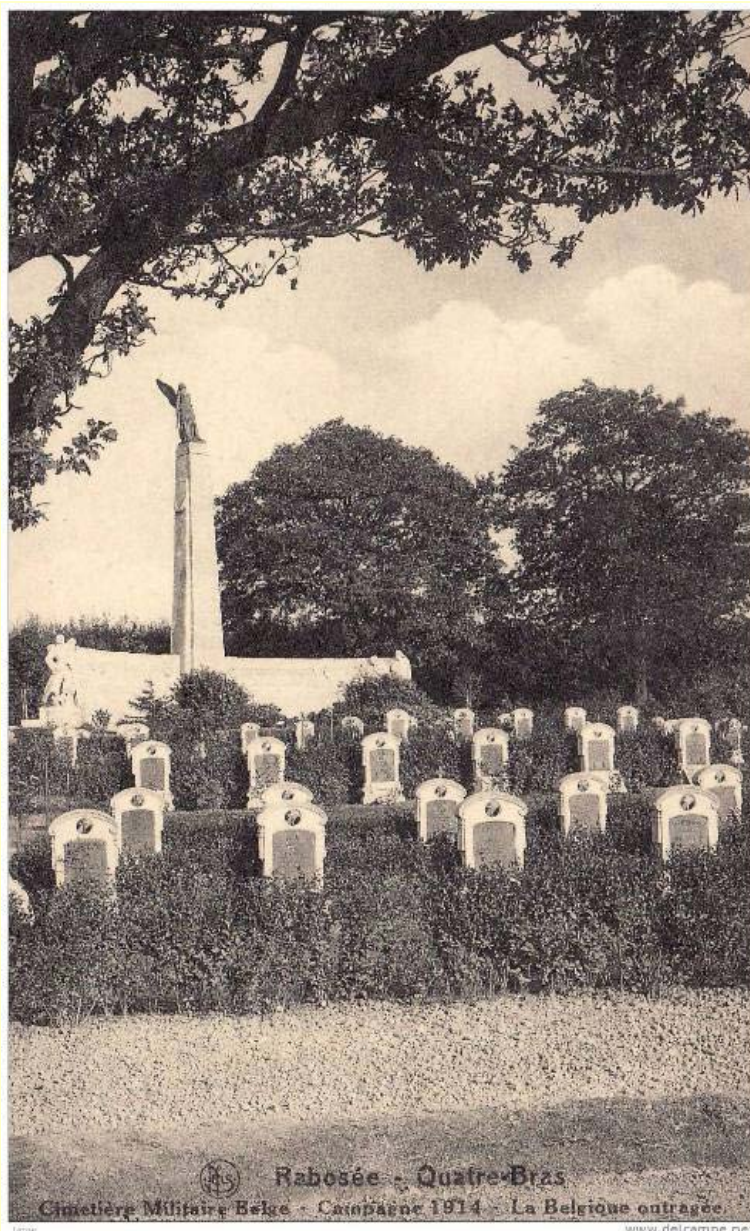




Cartes postales anciennes du premier cimetière, construit sur le lieu du champ de bataille



*Monument de Rabosée  
Sculpteur : Alexis Sivet, de Jupille. Architecte : J. Moutsche, de Jupille*





1914

Monument commémoratif, couronnant le cimetière militaire  
de Rabosée - Wandre, près de Liège,  
où fut livré le premier combat en Belgique, le 5 août 1914,  
( 214 tombes belges ).

Érigé le 5 août 1925.  
Il fut construit avec les matériaux provenant du Pont Maghin sur la Meuse,  
que le Génie belge fit sauter le 4 août 1914.





Cartes postales anciennes (non datées)

[\[\[ Accueil - Onthaal](#) [\[\[ Noms - Namen](#) [\[\[ Monuments - Monumenten](#) [\[\[ En souvenir - Ter herinnering](#)  
[\[\[ Nouveau - Nieuw](#) [\[\[ Moteur de recherche - Zoekmachine](#) [\[\[ Statistiques - Statistieken](#) [\[\[ Insolite - Raar](#)  
[\[\[ Sources - Bronnen](#) [\[\[ Livre d'Or - Gastenboek](#) [\[\[ Remerciements - Dankzegging](#) [\[\[ Liens - Links](#)  
[\[\[ Distinctions honorifiques - Eretekens](#) [\[\[ Abréviations - Afkortingen](#) [\[\[ Glossaire - Woordenschat](#)

[\[\[ Anvers](#) [\[\[ Brabant flamand](#) [\[\[ Brabant wallon](#) [\[\[ Bruxelles](#) [\[\[ Flandre occidentale](#) [\[\[ Flandre orientale](#) [\[\[ Hainaut](#)  
[\[\[ Liège](#) [\[\[ Limbourg](#) [\[\[ Luxembourg](#) [\[\[ Namur](#) [\[\[ Étranger](#) [\[\[ Autres sources d'information](#)

[\[\[ Antwerpen](#) [\[\[ Brussel](#) [\[\[ Henegouw](#) [\[\[ Limburg](#) [\[\[ Luik](#) [\[\[ Luxemburg](#) [\[\[ Namen](#) [\[\[ Oost-Vlaanderen](#)  
[\[\[ Vlaams-Brabant](#) [\[\[ Waals Brabant](#) [\[\[ West-Vlaanderen](#) [\[\[ Buitenland](#) [\[\[ Andere informatiebronnen](#)